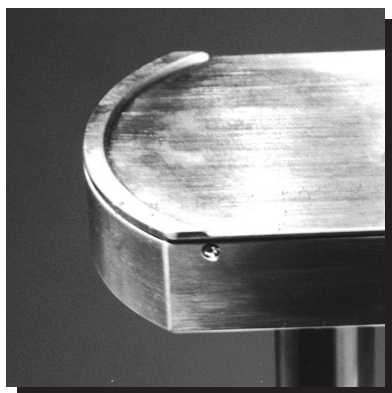


# VACUUM

---

真 空



# 真空用メタロックヒーター



## 特 長

この真空用メタロックヒーターは、外装は完全にステンレス又は、インコネルで覆われている為超高真空内で十分に使用できます。

最高使用温度はヒーター表面温度900、均熱精度 $\pm 5$ （均熱範囲目標）昇温速度は800まで約1時間です。

## 用 途

CVD、基盤加熱、スパッタ等成膜用

## 目安標準寸法・容量

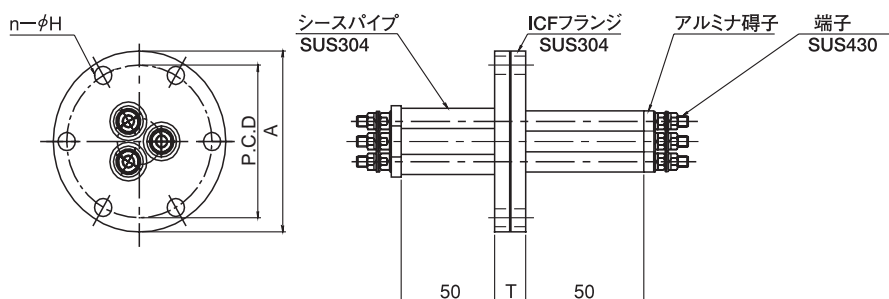
型番	D [mm]	均熱範囲 [mm]	厚み t [mm]	目安容量 [W]
SM 6	60	50以内	40mm以上	150
SM 8	80	65以内		300
SM10	100	70以内		400
SM15	150	120以内		700
SM20	200	170以内		1300
SM25	250	220以内		2200
SM30	300	270以内		3500
SM35	350	320以内		5000
SM40	400	370以内		6000

定格電圧は打ち合せにより決定します。

t 最高使用温度，分布度により変わります。手配時に最高使用温度及び、分布度を御指定ください。  
諸条件により設計が変わります。弊社営業部までお問い合わせください。

# 真空用電流導入端子

受注生産品



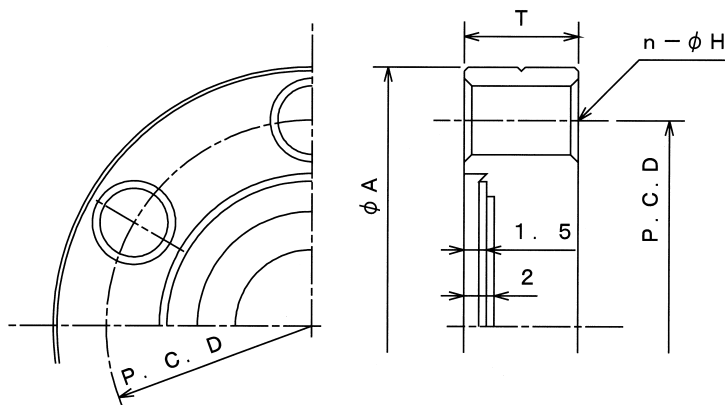
1. M1ケーブルタイプの電流導入端子です。
2. フランジはICFを使用します。
3. 多芯も可能です。

真空用電力導入端子						
商品コード	型番	フランジ規格	端子数	端子サイズ	許容電流値 (A)	シース外径 ( )
600M	SF34201	ICF34	1	M4	20	8
601M	SF34301	ICF34	1	M5	30	12
602M	SF34401	ICF34	1	M6	40	14
603M	SF70203	ICF70	3	M4	20	8
604M	SF70303	ICF70	3	M5	30	12
605M	SF7114206	ICF114	6	M4	20	8
606M	SF7114306	ICF114	6	M5	30	12
607M	SF7114406	ICF114	6	M6	40	14

# ICF固定フランジ

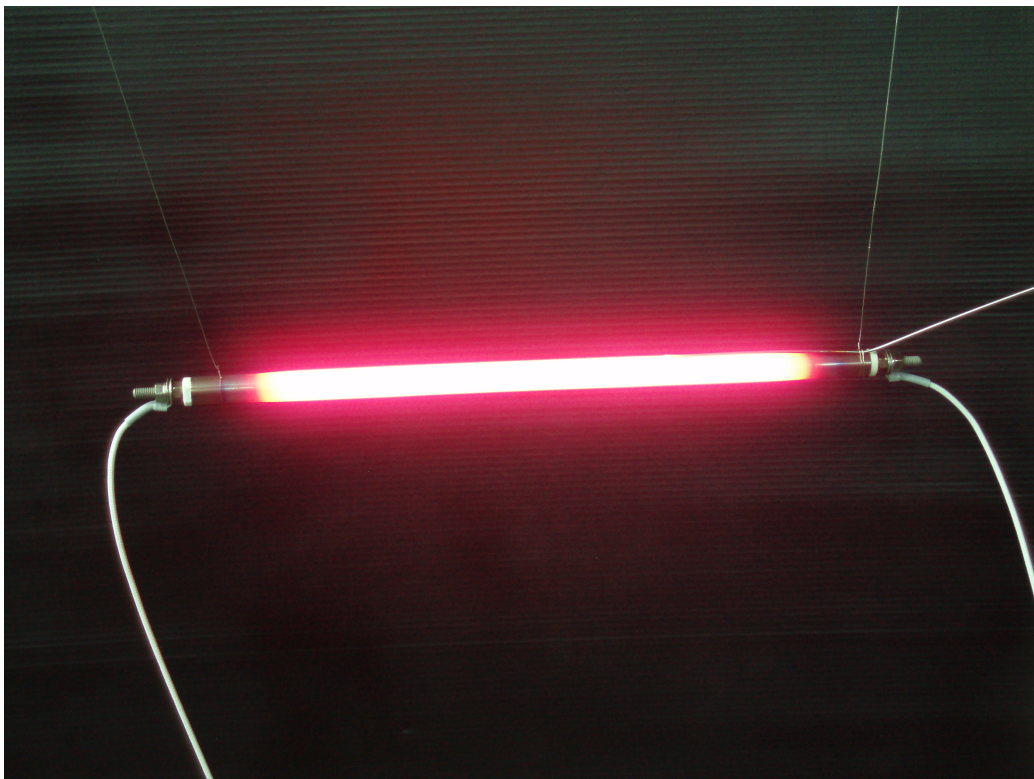
## 概要

このICFフランジは、小型超高真空配管の接続はもちろんのこと、高純度ガス導入系、水、液化ガス配管の接続などに利用できます。



型番	A [mm]	T [mm]	H [mm]	n [mm]	P.C.D [mm]	ボルト、ナット
34ICF	34	7.5	4.5	6	27	M4×20
70ICF	70	12.7	6.7	6	58.7	M6×35
114IC	114	17.5	8.4	8	92.2	M8×45
152ICF	152	20	8.4	16	130.3	M8×50
203ICF	203	22	8.4	20	181.1	M8×55
253ICF	253	25	8.4	24	231.9	M8×60
305ICF	305	28	8.4	32	284	M8×70

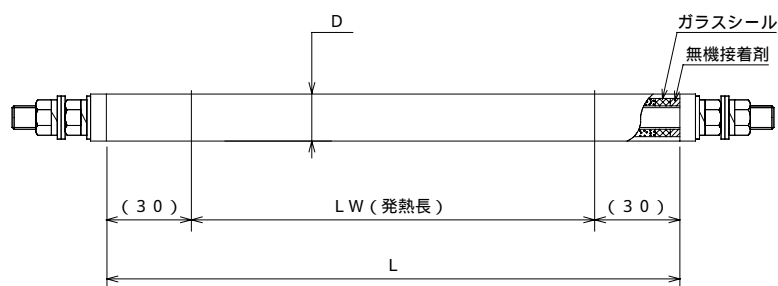
# 真空用シーズヒーター（受注生産品）



## 特長

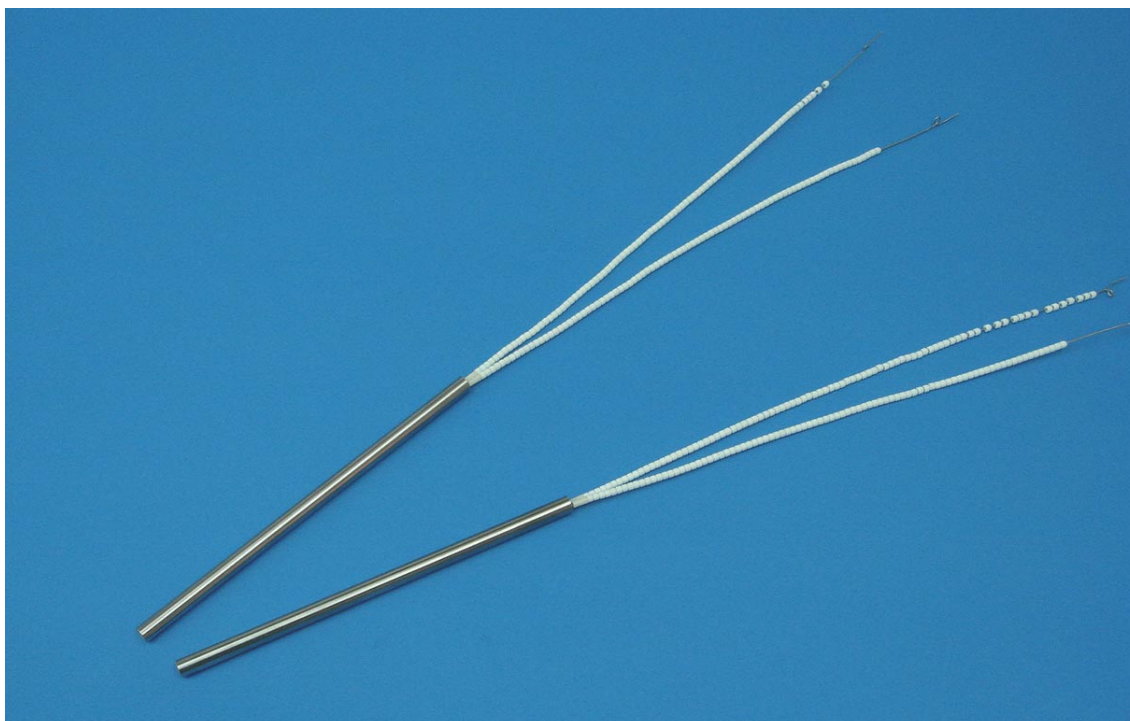
真空炉内で使用できるシーズヒーターです。インコネル600もしくはインコロイ800外装にて製作しますので、非常に耐熱性の優れたヒーターです。通常タイプではヒーター表面温度で450℃まで使用可能ですが、非発熱部を長く設けたタイプでは真空中にて800℃の使用実績もあります。800℃は保証値ではありません

## 基本形



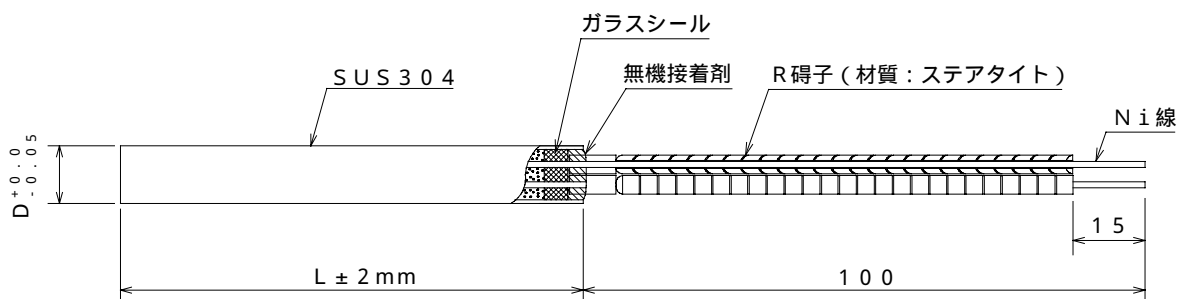
型番	電圧 [V]	容量 [W]	寸法[mm]		
			D	L	LW
VASH 1023	50	230	10	300	240
VASH 1042		420		500	440
VASH 1088		880		1000	960
VASH 1227	100	270	12	300	240
VASH 1250		500		500	440
VASH12100		1000		1000	960
VASH 1534	100	340	15	300	240
VASH 1562		620		500	440
VASH15130		1300		1000	960

# 真空用カートリッジヒーター（受注生産品）



## 特長

真空炉内で使用できるカートリッジヒーターです。ヒーター表面温度で450 迄の加熱に使用できます。標準はステアタイトR碍子付のニッケルピン出しですが、特にパーティクルが問題となる場合にはテフロンリード仕様も製作可能です。この場合、チャンパー内の温度は200 以下に限定されます。



### VACH型

型番	電圧 [V]	容量 [W]	寸法[mm]	
			φD	L
VACH 0813	50	130	8	100
VACH 0826		260		200
VACH 0839		390		300
VACH 1016	100	160	10	100
VACH 1032		320		200
VACH 1048		480		300
VACH 1219	100	190	12	100
VACH 1238		380		200
VACH 1257		570		300