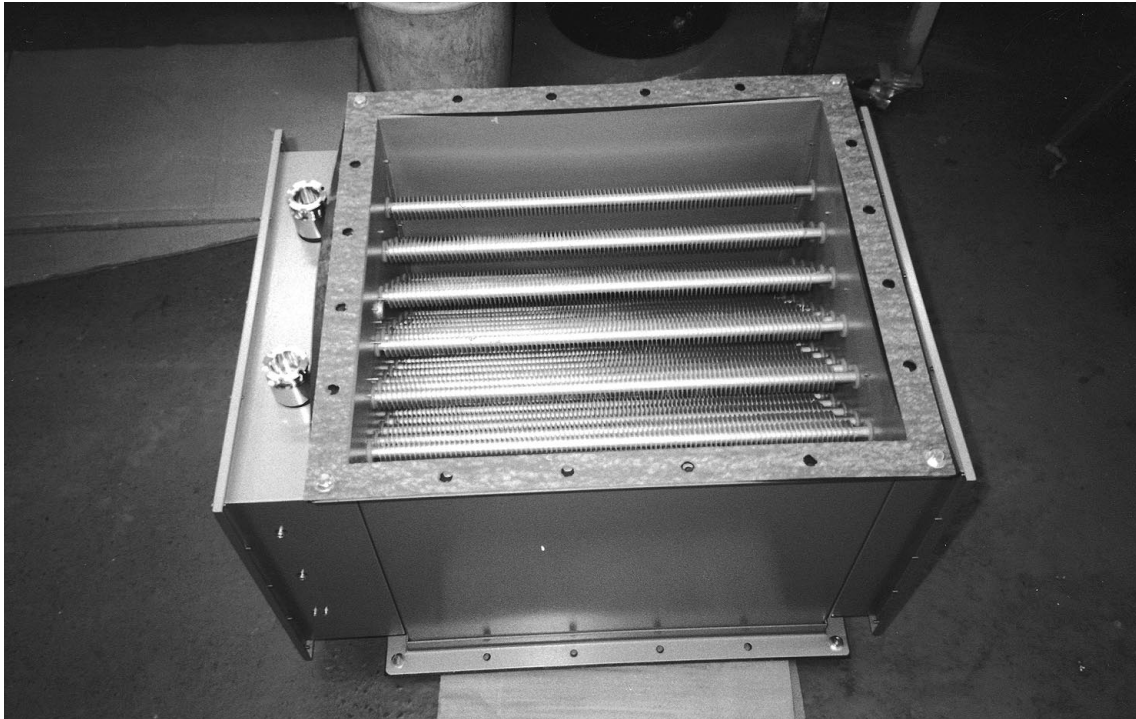


ダクトヒーター



特長

ダクトヒーターはシーズヒーターまたはフィンシーズヒーターを応用して製作する気体加熱用ヒーターで、熱風装置・加熱炉・暖房装置・乾燥機等の熱源として用いられます。取付機械や場所により両側フランジ型か片フランジ型に決められます。また被加熱物の種類により防水仕様やステンレス製にすることもできます。

構造

ヒーターエレメントを絶縁用保持碍子かまたはブッシング等により鋼板製フランジに取り付け、ヒーター端子をボックス内に収めて結線し、電源接続用端子台までの配線を完成させた構造となっており最高使用温度450℃までの製作が可能です。

設計上の注意

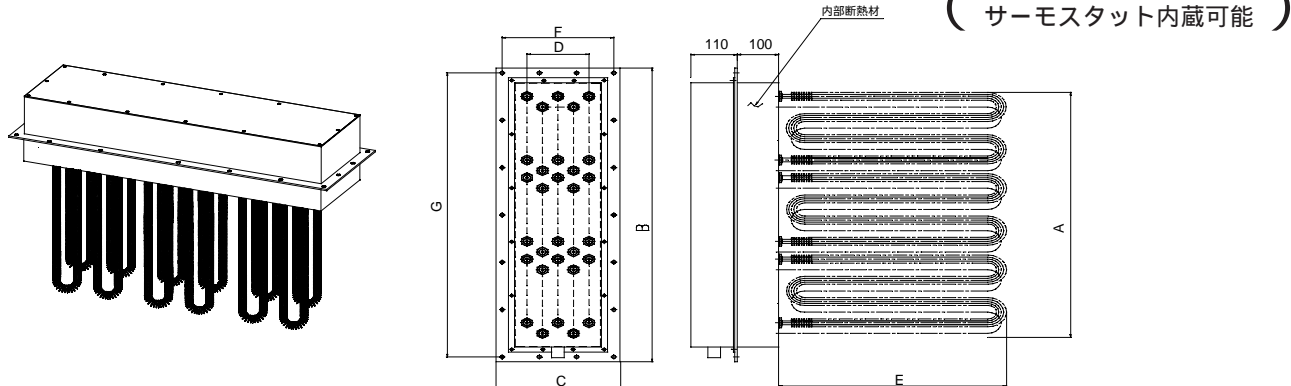
ダクトヒーターは気体加熱用としては最も一般的に利用されていますが、ヒーター材質及びヒーター容量の決定に関しては十分な注意を払って製作しなければ異常加熱・事故の発生の原因となります。

特に下記の項目に注意が必要です。

1. 被加熱物の特性を把握してヒーター材質及びワット密度をきめる。
2. 使用温度及び風速，風量によりワット密度の算定及び所要電力を決める。
3. 可能な限りヒーターエレメント取付部を二重絶縁構造とする。
4. 過熱防止サーモスタットを取り付ける。
5. 通風使用を原則とし送風機停止時のヒーター通電防止用インタロック回路を設けること。
6. 端子箱内の断熱層または防水構造は必要かどうか。

ダクトヒーター（受注生産品）

フランジダクトヒーター



1. 鉄ダクト、鉄ヒーター

(100 以下で御使用下さい)

型番	電圧	容量	A 寸法	B 寸法	C 寸法	D 寸法	E 寸法	F 寸法	G 寸法	穴径	ヒータ本数
	V										
DTT10	3 相 200	10	300	450	300	150	200	P90×3	P84×5	10	1本6列
DTT15		15	350	500	300	150	300	P90×3	P94×5	10	1本6列
DTT20		20	500	650	300	150	400	P90×3	P124×5	10	2本3列
DTT30		30	600	750	300	150	400	P90×3	P144×5	10	2本×4列+1本
DTT40		40	600	750	300	150	500	P90×3	P144×5	10	2本×4列+1本
DTT50		50	600	800	300	150	500	P90×3	P154×5	10	2本×6列
DTT70		70	750	900	300	150	500	P90×3	P145×6	10	3本×5列

2. 鉄ダクト、SUSヒーター

(200 以下で御使用下さい)

型番	電圧	容量	A 寸法	B 寸法	C 寸法	D 寸法	E 寸法	F 寸法	G 寸法	穴径	ヒータ本数
	V										
DTT10	3 相 200	10	300	450	300	150	200	P90×3	P84×5	10	1本6列
DTT15		15	350	500	300	150	300	P90×3	P94×5	10	1本6列
DTT20		20	500	650	300	150	400	P90×3	P124×5	10	2本3列
DTT30		30	600	750	300	150	400	P90×3	P144×5	10	2本×4列+1本
DTT40		40	600	750	300	150	500	P90×3	P144×5	10	2本×4列+1本
DTT50		50	600	800	300	150	500	P90×3	P154×5	10	2本×6列
DTT70		70	750	900	300	150	500	P90×3	P145×6	10	3本×5列

3. SUSダクト、SUSヒーター

(200 以下で御使用下さい)

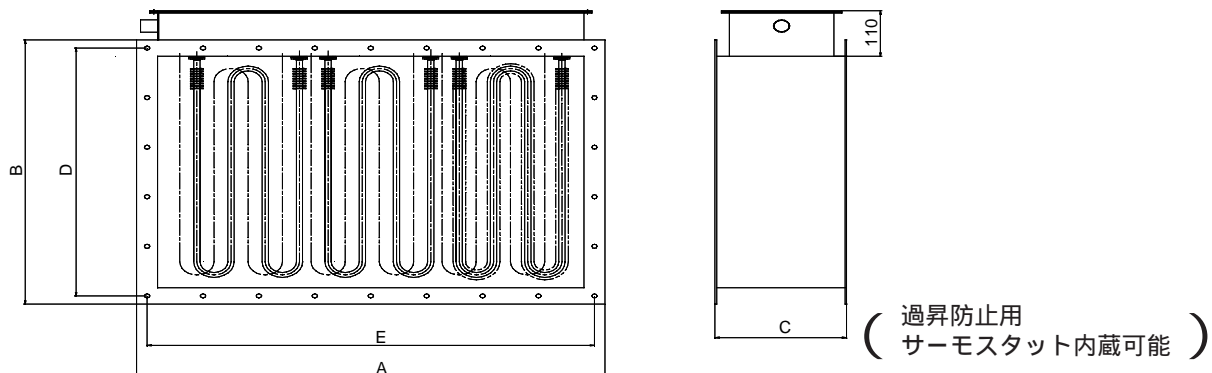
型番	電圧	容量	A 寸法	B 寸法	C 寸法	D 寸法	E 寸法	F 寸法	G 寸法	穴径	ヒータ本数
	V										
DTT10	3 相 200	10	300	450	300	150	200	P90×3	P84×5	10	1本6列
DTT15		15	350	500	300	150	300	P90×3	P94×5	10	1本6列
DTT20		20	500	650	300	150	400	P90×3	P124×5	10	2本3列
DTT30		30	600	750	300	150	400	P90×3	P144×5	10	2本×4列+1本
DTT40		40	600	750	300	150	500	P90×3	P144×5	10	2本×4列+1本
DTT50		50	600	800	300	150	500	P90×3	P154×5	10	2本×6列
DTT70		70	750	900	300	150	500	P90×3	P145×6	10	3本×5列

風速3m/s以上で御使用下さい

12シーズヒータ使用

ダクトヒーター（受注生産品）

U字ダクトヒーター



1. 鉄ダクト、鉄ヒータ (100 以下で御使用下さい)

型番	電圧	容量	A 寸法	B 寸法	C 寸法	D 寸法	E 寸法	穴径	ヒータ本数
	V	KW	mm	mm	mm	mm	mm	mm	
UTT10	3相 200	10	440	300	250	P65×4	P80×5	10	1本6列
UTT15		15	490	400	250	P90×4	P90×5	10	1本6列
UTT20		20	640	500	250	P92×5	P100×6	10	2本3列
UTT30		30	740	500	250	P92×5	P100×7	10	2本×4列+1本
UTT40		40	740	600	250	P112×5	P100×7	10	2本×4列+1本
UTT50		50	740	600	250	P112×5	P100×7	10	2本×6列
UTT70		70	890	650	250	P122×5	P106×8	10	3本×5列

2. 鉄ダクト、SUSヒータ (200 以下で御使用下さい)

型番	電圧	容量	A 寸法	B 寸法	C 寸法	D 寸法	E 寸法	穴径	ヒータ本数
	V	KW	mm	mm	mm	mm	mm	mm	
UTT10	3相 200	10	440	300	250	P65×4	P80×5	10	1本6列
UTT15		15	490	400	250	P90×4	P90×5	10	1本6列
UTT20		20	640	500	250	P92×5	P100×6	10	2本3列
UTT30		30	740	500	250	P92×5	P100×7	10	2本×4列+1本
UTT40		40	740	600	250	P112×5	P100×7	10	2本×4列+1本
UTT50		50	740	600	250	P112×5	P100×7	10	2本×6列
UTT70		70	890	650	250	P122×5	P106×8	10	3本×5列

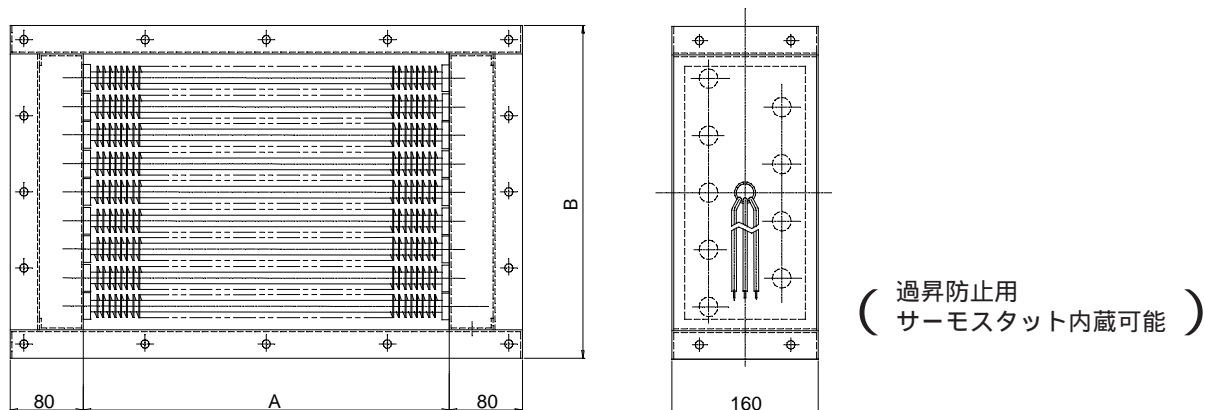
3. SUSダクト、SUSヒータ (200 以下で御使用下さい)

型番	電圧	容量	A 寸法	B 寸法	C 寸法	D 寸法	E 寸法	穴径	ヒータ本数
	V	KW	mm	mm	mm	mm	mm	mm	
UTT10	3相 200	10	440	300	250	P65×4	P80×5	10	1本6列
UTT15		15	490	400	250	P90×4	P90×5	10	1本6列
UTT20		20	640	500	250	P92×5	P100×6	10	2本3列
UTT30		30	740	500	250	P92×5	P100×7	10	2本×4列+1本
UTT40		40	740	600	250	P112×5	P100×7	10	2本×4列+1本
UTT50		50	740	600	250	P112×5	P100×7	10	2本×6列
UTT70		70	890	650	250	P122×5	P106×8	10	3本×5列

風速3m/s以上で御使用下さい
12シーズヒータ使用

ダクトヒーター（受注生産品）

ストレートダクトヒーター



1. 鉄ダクト、鉄ヒータ (100 以下で御使用下さい)

型番	電圧	容量	A 寸法	B 寸法	C 寸法	ヒータ本数
	V					
STT3	3相 200	3	350	250	160	3本×2列
STT5		5	400	350	160	5本+4本
STT10		10	550	400	160	6本×2列
STT15		15	600	500	220	5本×3列
STT20		20	650	550	220	6本×3列
STT30		30	850	600	220	7本×3列
STT45		45	900	650	220	9本×3列

2. 鉄ダクト、SUSヒータ (200 以下で御使用下さい)

型番	電圧	容量	A 寸法	B 寸法	C 寸法	ヒータ本数
	V					
STS3	3相 200	3	350	250	160	3本×2列
STS5		5	400	350	160	5本+4本
STS10		10	550	400	160	6本×2列
STS15		15	600	500	220	5本×3列
STS20		20	650	550	220	6本×3列
STS30		30	850	600	220	7本×3列
STS45		45	900	650	220	9本×3列

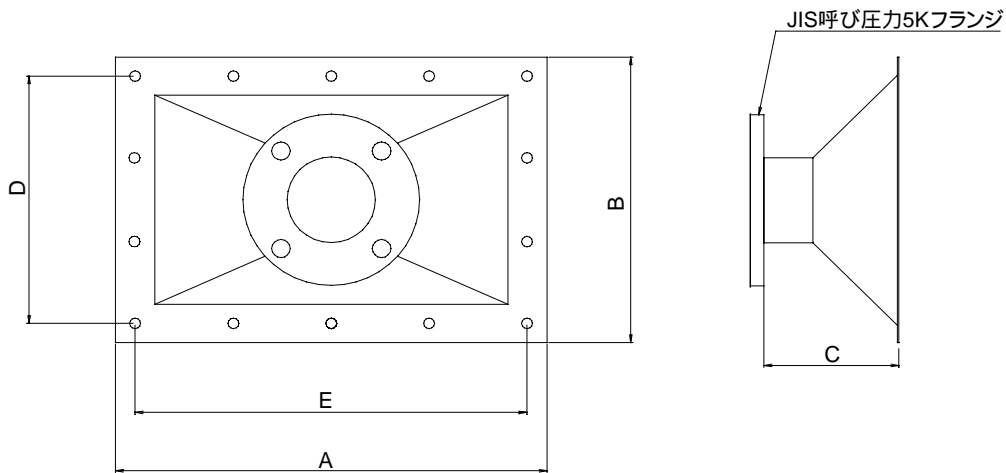
3. SUSダクト、SUSヒータ (200 以下で御使用下さい)

型番	電圧	容量	A 寸法	B 寸法	C 寸法	ヒータ本数
	V					
SSS3	3相 200	3	350	250	160	3本×2列
SSS5		5	400	350	160	5本+4本
SSS10		10	550	400	160	6本×2列
SSS15		15	600	500	220	5本×3列
SSS20		20	650	550	220	6本×3列
SSS30		30	850	600	220	7本×3列
SSS45		45	900	650	220	9本×3列

風速3m/s以上で御使用下さい
12シーズヒータ使用

ダクトヒーター（オプション）

ダクト接合部ユニット



商品コード	フランジサイズ	A 寸法	B 寸法	C 寸法	D 寸法	E 寸法	穴径
		mm	mm	mm	mm	mm	mm
Q100	80A	440	300	200	P65 ~ 4	P80 ~ 5	10
	100A						
Q101	100A	490	400	250	P90 ~ 4	P90 ~ 5	10
	150A						
Q102	150A	640	500	300	P92 ~ 5	P100 ~ 6	10
	200A						
Q103	200A	740	500	300	P92 ~ 5	P100 ~ 7	10
	250A						
Q104	250A	740	600	300	P112 ~ 5	P100 ~ 7	10
	300A						
Q105	250A	740	600	300	P112 ~ 5	P100 ~ 7	10
	300A						
Q106	250A	890	650	350	P122 ~ 5	P100 ~ 7	10
	300A						